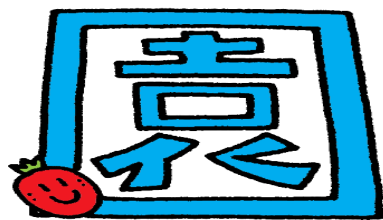
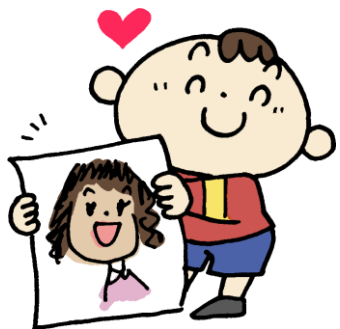
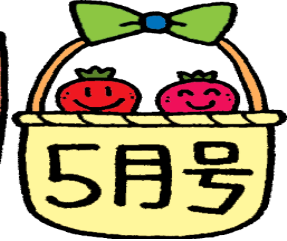


第四保育園
54-4708
いちようクラブ
54-0102



たより



新しい環境にも慣れ、お母さんから離れられずに大泣きしていた子たちもしぜんと笑顔が見られるようになりました。

これからお友だちと仲良く元気いっぱい楽しみましょうね。

また、新型コロナウイルス感染症についてもまだまだ落ち着かない状況でございますので引き続き園でも安全に生活できるよう感染対策を講じながら過ごしていきたいと思ひます。

日	曜	行	事	16	月	個人面談開始(希望者) 音楽の日
1	日			17	火	
2	月	こいのぼり集会		18	水	体育教室(さくら・年中)
3	火	憲法記念日		19	木	英語教室(年中・年長)
4	水	みどりの日		20	金	個人面談終了
5	木	こどもの日		21	土	
6	金			22	日	
7	土			23	月	音楽の日・職員研修会(17時30分より)
8	日			24	火	
9	月	検尿		25	水	
10	火	検尿予備日		26	木	英語教室(年長・年中)
11	水	発育測定		27	金	避難・消火訓練(火災)
12	木	集金日・英語教室(年中・年長)		28	土	
13	金			29	日	
14	土			30	月	
15	日			31	火	お誕生会

6月の予定 ★3日(金)～10日(金) 保育公開日

★園児歯科検診17日(金)未満児 24日(金)以上児

★園児健康診断21日(火) プール開き27日(月)

※ じゃがいも掘りは未定です。決まり次第でお知らせします。



さくら・ひまわり

言葉で思いや考えを伝え合い、工夫しながら遊びを進める。

すずらん・ゆり

生活に見通しを持ち、当番活動に意欲的に取り組みながら、生活の場を整えようとする。

すみれ・ふじ

好きな遊びを見つけ友達や保育士と関わって遊ぶことを楽しむ。

たんぽぽ・ばら

保育者や友達と一緒に、体を動かす遊びや戸外遊びを楽しむ。

ちゅうりっぷ・うめ

保育者や友達と一緒に好きな遊びを楽しむ。

もも・つくし

保育者に見守られて安心して過ごす。

好きな玩具を見つけて遊ぶ。

今月の歌

共通曲 ありさんのおはなし
年長 さんぽ
年中 風はともだち
年少 犬のおまわりさん
未満児 だるまさん
ちゅうりっぷ

毎朝、発声練習からの歌声…

気持ちよく1日の始まりです。

おねがい

★毎日水筒の準備ご協力ありがとうございます。降園時には必ずお持ち帰り下さい。

★集金袋は、夕方は担当が不在なことがありますので登園時に必ずお持ちください。

★早朝保育7時～8時10分までの登園1歳児うめ組のお部屋、8時10分から年中・長2階年少すみれ組、2歳児ばら組のお部屋でお預かりします。

★個人面談(希望者)が16日(月)から始まります。日程や時間等くれぐれもお間違のないようお気をつけてお越し下さい。

★お迎え時には連絡事項等もありますので各クラスのホワイトボードを必ず確認して下さい。

★保育の活動が始まりますので、必ず9時までに登園して下さい。9時以降の登園、15時半前の降園は、玄関口よりお入り下さい。

★5月23日(月)職員研修会を行うので17時30分のお迎えにご協力をお願い致します。

※6月保育公開日について

3日(金)～10日(金)のデイリープログラムを各クラス5月のクラス便りに掲載します。内容をご覧になって都合の良い日、時間にお越しください。